



Съобщение за изготвен ПИ ПУП - ПРЗ за ПИ 87014.60.530 и ПИ 87014.60.531, гр. Ябланица, обл. Ловеч

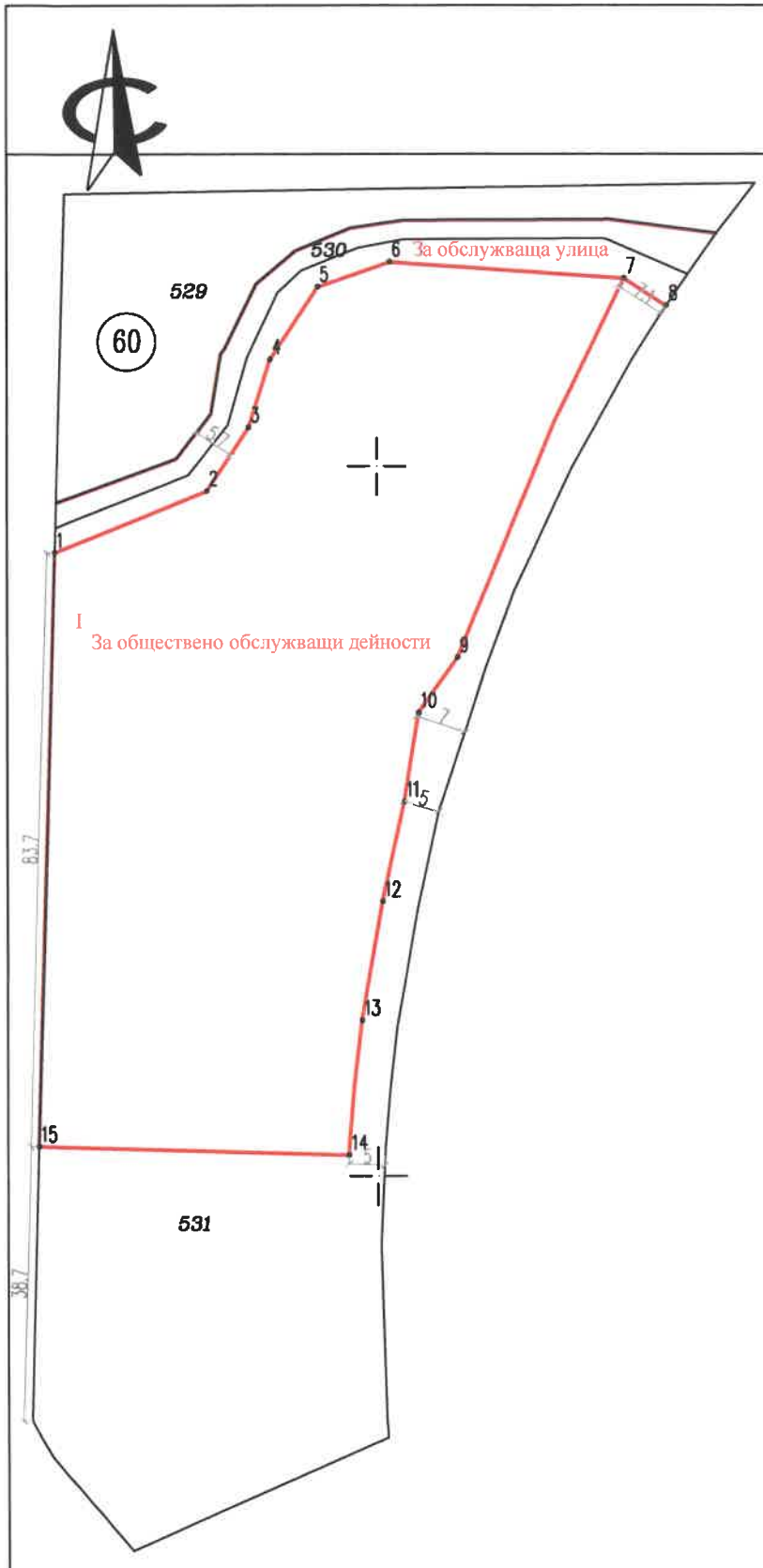
Община Ябланица, съобщава на заинтересуваните лица, че на основание чл. 129, ал. 2; чл. 128, ал. 14 от Закона за устройство на територията, със Заповед №486/13.04.2022 г. е одобрен проект за подробен устройствен план – План за регулация и застрояване (ПУП – ПРЗ) в обхват: ПИ с идентификатор 87014.60.530 и ПИ с идентификатор 87014.60.531 по КККР на гр. Ябланица, обл. Ловеч, като същия се урегулира в УПИ I-531, с отреждане за „За обществено обслужващи дейности“, в УЗ означена като „Оо“, както е показано с червен и син цвят в ПР и се предвижда основното му застрояване в рамките на ограничителната линия на застрояване, както е показано с червен цвят в ПЗ.

На основание чл. 128, ал. 6, т. 2, ал. 7 и ал. 9 от ЗУТ, проектът е разгледан от общинския експертен съвет и с решение №3, протокол №1 от 12.04.2022 г. е приет.

На основание чл. 129, ал. 5 от ЗУТ, Проектът е публикуван на интернет страницата на общината и поставен на таблото на ОА – Ябланица.

Справка и допълнителна информация може да получите на тел. 06991-2126-вътр.104 и в стая №106, етаж I на общинската администрация.

Заповедта подлежи на обжалване от заинтересуваните лица по чл. 131 ал. 1 и ал. 2, т. 1 от ЗУТ в 14-дневен срок от съобщаването ѝ, чрез кмета на община Ябланица пред Административен съд – Ловеч



Координатен регистър на подробните точки
Координатна система: БГС 2005г. кадастрални

| № на точка | X (м) | Y (м) |
|------------|--------------|-------------|
| 1 | 4766987.8680 | 385554.7950 |
| 2 | 4766996.5140 | 385576.1960 |
| 3 | 4767005.4400 | 385582.0280 |
| 4 | 4767015.0150 | 385585.0370 |
| 5 | 4767025.1920 | 385591.6800 |
| 6 | 4767028.7140 | 385601.7480 |
| 7 | 4767026.4140 | 385634.5000 |
| 8 | 4767022.5930 | 385640.4670 |
| 9 | 4766973.0580 | 385611.1910 |
| 10 | 4766965.2740 | 385605.7520 |
| 11 | 4766952.7070 | 385603.7240 |
| 12 | 4766938.6870 | 385600.6620 |
| 13 | 4766921.9320 | 385597.7680 |
| 14 | 4766902.9740 | 385595.9440 |
| 15 | 4766904.1840 | 385552.4680 |

КАМАРА НА ИНЖЕНЕРИТЕ В ИНВЕСТИЦИОННОТО ПРОЕКТИРАНЕ
ПЪЛНА ПРОЕКТАНТСКА ПРАВОСПОСОБНОСТ

Регистрационен № 31048
инж. ТЕОДОРА ТРЕНДАФИЛОВА ДАСКАЛОВА

Подпис: _____
ВАЖИ С ЗАЛИДНО УДОСТОВЕРЕНИЕ ЗА ПЛП ЗА СЛЕДВАЩАТА ГОДИНА

Секция: ГПГ
Части на проекта: по удостоверение за ПП

05.2021г.



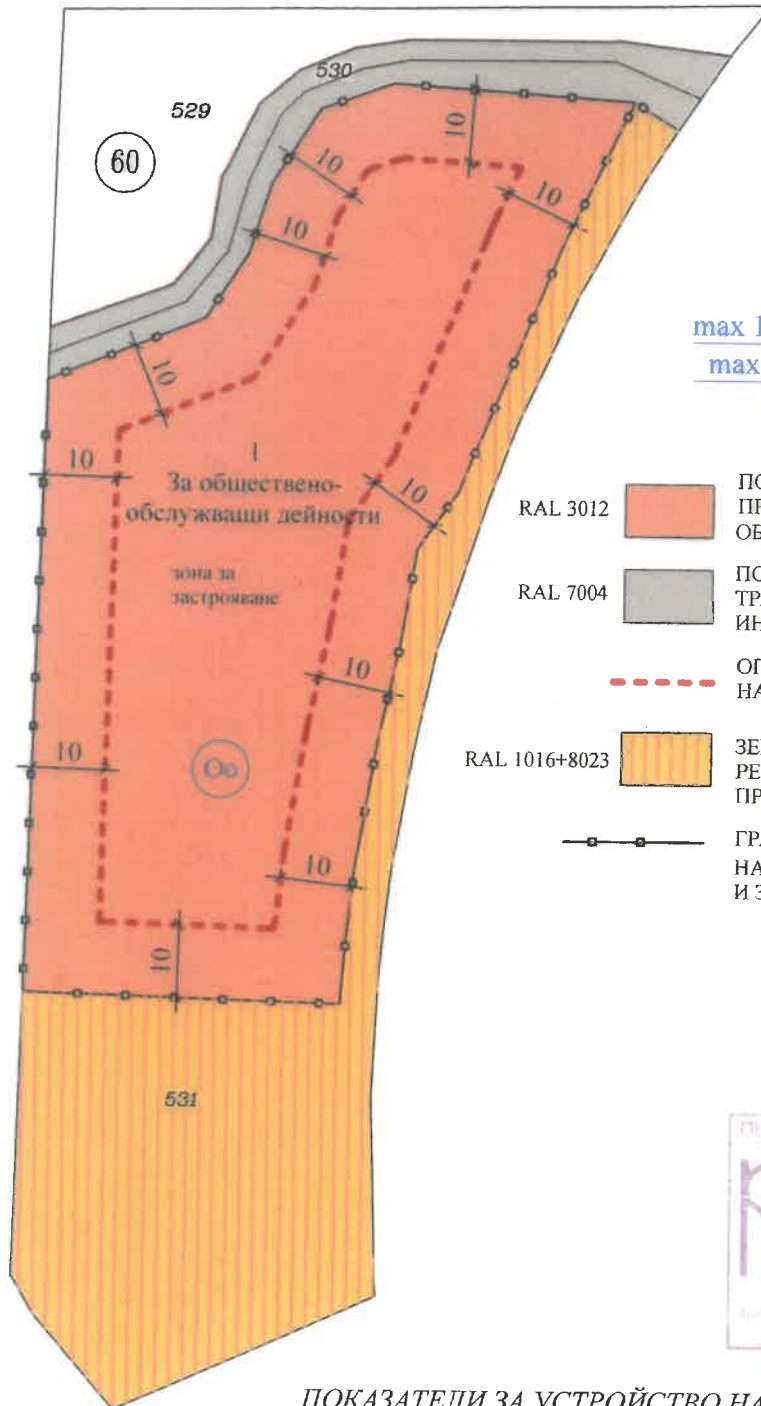
Геоматрикс ЕООД
Геодезия, проектиране, кадастър,
ГНСС измервания, GIS
Гр. София, бул. „Климент Охридски“ №14,
ет. 13, офис 1308
e-mail: office@geomatrix.bg, 0878 512227

ВЪЗЛОЖИТЕЛ: ОБЩИНА ЯБЛАНИЦА

ОБЕКТ: ПУП - ПР В ОБХВАТ: ПИ С ИДЕНТИФИКАТОРИ 87014.60.530 И 87014.60.531 ПО ККР НА ГР. ЯБЛАНИЦА, ОБЩ. ЯБЛАНИЦА, ОБЛ. ЛОВЕЧ, М. СЕЛИЩЕ

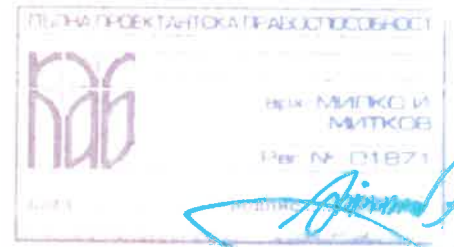
| | |
|---------------------------------|------------------|
| ЧЕРТЕЖ: ТРАСИРОВЪЧЕН ПЛАН | ЧАСТ: Геодезия |
| ПРОЕКТАНТ: инж. Т. Даскалова | ФАЗА: ПУП-ПР |
| УПРАВИТЕЛ: инж. Павел Рачев | МАЩАБ: 1:1000 |
| | ДАТА: 04.2021 г. |
| | ЛИСТ: 2/2 |

ПУП-ПЗ ЗА
 ПИ С ИДЕНТ.87014.60.530 И ПИ С ИДЕНТ.87014.60.531,
 МЕСТНОСТ "СЕЛИЩЕ",
 ГР.ЯБЛАНИЦА, ОБЩИНА ЯБЛАНИЦА
 М 1:1000



00
 max 10m | max 30%
 max 0.5 | min 40%
 e

- RAL 3012 ПОЗЕМЛЕН ИМОТ С УСТАНОВЕНО ПРЕДНАЗНАЧЕНИЕ - ОБЩЕСТВЕНООБСЛУЖВАЩИ ДЕЙНОСТИ
- RAL 7004 ПОЗЕМЛЕН ИМОТ ЗА ТРАНСПОРТНО-КОМУНИКАЦИОННА ИНФРАСТРУКТУРА
- ОГРАНИЧИТЕЛНИ ЛИНИИ НА ЗАСТРОЯВАНЕ
- RAL 1016+8023 ЗЕМЕДЕЛСКИ ТЕРИТОРИИ С УСТРОЙСТВЕН РЕЖИМ С ДОПУСТИМА ПРОМЯНА НА ПРЕДНАЗНАЧЕНИЕТО
- ГРАНИЦА НА ПРОМЯНА НА РЕЖИМ НА УСТРОЙСТВО И ЗАСТРОЯВАНЕ



ПОКАЗАТЕЛИ ЗА УСТРОЙСТВО НА ТЕРИТОРИЯТА

| УПИ | Устр. зона | Етажност Н м. | Пзастр. | Кинт | Позел. | Начин на застрояване |
|-------|------------|---------------|----------|----------|---------|----------------------|
| I-531 | 00 | ≤ 10 | макс.30% | макс.0,5 | мин.40% | e - свободно |

| ПУП - ПЗ В ОБХВАТА НА ПИ С ИДЕНТ.87014.60.530 И ПИ С ИДЕНТ.87014.60.531, МЕСТНОСТ "СЕЛИЩЕ", ЗЕМЛИЩЕ НА ГР. ЯБЛАНИЦА, ОБЩИНА ЯБЛАНИЦА | | | |
|--|-----------------------|--|-------------|
| ВЪЗЛОЖИТЕЛ | ОБЩИНА ЯБЛАНИЦА | | |
| ПРОЕКТАНТ | арх.Милко Митков | | 05.2021г. |
| СЪГЛАСУВАЛ | инж.Геодора Даскалова | | част застр. |
| | | | част регул. |